

ГРАФИЧЕСКОЕ ОПИСАНИЕ
местоположения границ населенных пунктов, территориальных зон, особо охраняемых
природных территорий, зон с особыми условиями использования территории

Публичный сервитут ВЛ-0,4 кВ №3 от ТП-468, инв. 597816

(наименование объекта, местоположение границ которого описано (далее - объект))

Раздел 1

| Сведения об объекте | | |
|---------------------|---|---|
| № п/п | Характеристики объекта | Описание характеристик |
| 1 | 2 | 3 |
| 1 | Местоположение объекта | Челябинская область, Еткульский р-н |
| 2 | Площадь объекта ± величина погрешности определения площади ($P \pm \Delta P$), м² | 4057 ± 22 |
| 3 | Иные характеристики объекта | <p>1. Публичный сервитут ВЛ-0,4 кВ №3 от ТП-468, инв. 597816</p> <p>2. Иные идентифицирующие сведения: Правообладатель: Публичное акционерное общество «Россети Урал» ОГРН 1056604000970 от 28.02.2005 ИНН 6671163413 Адрес 620026, Свердловская обл., г. Екатеринбург, ул. Мамина-Сибиряка, стр. 140, 8(343) 293-24-60, email: delo@rossetiural.ru.</p> <p>3. Срок публичного сервитута: Продолжительность: 49 лет</p> <p>4. Описание иной цели: Эксплуатация существующих объектов электросетевого хозяйства, тепловых сетей, водопроводных сетей, сетей водоотведения, линий и сооружений связи, линейных объектов системы газоснабжения, нефтепроводов и нефтепродуктопроводов, их неотъемлемых технологических частей, если указанные объекты являются объектами федерального, регионального или местного значения, либо необходимы для организации электро-, газо-, тепло-, водоснабжения населения и водоотведения, либо переносятся в связи с изъятием земельных участков, на которых они ранее располагались, для государственных или муниципальных нужд (далее также - инженерные сооружения)</p> |

Раздел 2

| Сведения о местоположении границ объекта | | | | | |
|---|---------------|------------|---|--|---|
| 1. Система координат МСК-74, зона 2 | | | | | |
| 2. Сведения о характерных точках границ объекта | | | | | |
| Обозначение характерных точек границ | Координаты, м | | Метод определения координат характерной точки | Средняя квадратическая погрешность положения характерной точки (Mt), м | Описание обозначения точки на местности (при наличии) |
| | X | Y | | | |
| 1 | 2 | 3 | 4 | 5 | 6 |
| 1 | 565971.43 | 2359108.82 | Метод спутниковых геодезических измерений (определений) | 0.1 | - |
| 2 | 565960.62 | 2359095.91 | Метод спутниковых геодезических | 0.1 | - |

| Сведения о местоположении границ объекта | | | | | |
|---|---------------|------------|--|---|--|
| 1. Система координат МСК-74, зона 2 | | | | | |
| 2. Сведения о характерных точках границ объекта | | | | | |
| Обозначение характерных точек границ | Координаты, м | | Метод определения координат характерной точки | Средняя квадратическая погрешность положения характерной точки (Mt), м | Описание обозначения точки на местности (при наличии) |
| | X | Y | | | |
| | | | измерений (определений) | | |
| 3 | 565959.12 | 2359050.69 | Метод спутниковых геодезических измерений (определений) | 0.1 | - |
| 4 | 565957.46 | 2359002.49 | Метод спутниковых геодезических измерений (определений) | 0.1 | - |
| 5 | 565956.56 | 2358956.45 | Метод спутниковых геодезических измерений (определений) | 0.1 | - |
| 6 | 565955.20 | 2358909.86 | Метод спутниковых геодезических измерений (определений) | 0.1 | - |
| 7 | 565953.84 | 2358863.26 | Метод спутниковых геодезических измерений (определений) | 0.1 | - |
| 8 | 565952.48 | 2358816.64 | Метод спутниковых геодезических измерений (определений) | 0.1 | - |
| 9 | 565951.44 | 2358771.02 | Метод спутниковых геодезических измерений (определений) | 0.1 | - |
| 10 | 565950.41 | 2358726.22 | Метод спутниковых геодезических измерений (определений) | 0.1 | - |
| 11 | 565923.41 | 2358700.39 | Метод спутниковых геодезических измерений (определений) | 0.1 | - |
| 12 | 565905.50 | 2358679.06 | Метод спутниковых геодезических измерений (определений) | 0.1 | - |
| 13 | 565901.14 | 2358642.37 | Метод спутниковых геодезических измерений (определений) | 0.1 | - |
| 14 | 565897.02 | 2358607.79 | Метод спутниковых геодезических измерений (определений) | 0.1 | - |
| 15 | 565873.85 | 2358604.57 | Метод спутниковых геодезических измерений (определений) | 0.1 | - |

| Сведения о местоположении границ объекта | | | | | |
|---|---------------|------------|--|---|--|
| 1. Система координат МСК-74, зона 2 | | | | | |
| 2. Сведения о характерных точках границ объекта | | | | | |
| Обозначение характерных точек границ | Координаты, м | | Метод определения координат характерной точки | Средняя квадратическая погрешность положения характерной точки (Mt), м | Описание обозначения точки на местности (при наличии) |
| | X | Y | | | |
| 16 | 565874.39 | 2358600.61 | Метод спутниковых геодезических измерений (определений) | 0.1 | - |
| 17 | 565898.24 | 2358603.92 | Метод спутниковых геодезических измерений (определений) | 0.1 | - |
| 18 | 565935.63 | 2358573.69 | Метод спутниковых геодезических измерений (определений) | 0.1 | - |
| 19 | 565938.15 | 2358576.81 | Метод спутниковых геодезических измерений (определений) | 0.1 | - |
| 20 | 565900.95 | 2358606.88 | Метод спутниковых геодезических измерений (определений) | 0.1 | - |
| 21 | 565905.12 | 2358641.89 | Метод спутниковых геодезических измерений (определений) | 0.1 | - |
| 22 | 565909.34 | 2358677.40 | Метод спутниковых геодезических измерений (определений) | 0.1 | - |
| 23 | 565926.33 | 2358697.65 | Метод спутниковых геодезических измерений (определений) | 0.1 | - |
| 24 | 565952.39 | 2358722.58 | Метод спутниковых геодезических измерений (определений) | 0.1 | - |
| 25 | 565973.19 | 2358702.64 | Метод спутниковых геодезических измерений (определений) | 0.1 | - |
| 26 | 565996.75 | 2358680.05 | Метод спутниковых геодезических измерений (определений) | 0.1 | - |
| 27 | 566021.80 | 2358656.02 | Метод спутниковых геодезических измерений (определений) | 0.1 | - |
| 28 | 566052.08 | 2358623.58 | Метод спутниковых геодезических измерений (определений) | 0.1 | - |
| 29 | 566083.06 | 2358596.21 | Метод спутниковых геодезических | 0.1 | - |

| Сведения о местоположении границ объекта | | | | | |
|---|---------------|------------|--|---|--|
| 1. Система координат МСК-74, зона 2 | | | | | |
| 2. Сведения о характерных точках границ объекта | | | | | |
| Обозначение характерных точек границ | Координаты, м | | Метод определения координат характерной точки | Средняя квадратическая погрешность положения характерной точки (Mt), м | Описание обозначения точки на местности (при наличии) |
| | X | Y | | | |
| | | | измерений (определений) | | |
| 30 | 566118.35 | 2358567.69 | Метод спутниковых геодезических измерений (определений) | 0.1 | - |
| 31 | 566152.97 | 2358539.72 | Метод спутниковых геодезических измерений (определений) | 0.1 | - |
| 32 | 566183.48 | 2358515.07 | Метод спутниковых геодезических измерений (определений) | 0.1 | - |
| 33 | 566215.86 | 2358488.93 | Метод спутниковых геодезических измерений (определений) | 0.1 | - |
| 34 | 566218.38 | 2358492.05 | Метод спутниковых геодезических измерений (определений) | 0.1 | - |
| 35 | 566186.00 | 2358518.19 | Метод спутниковых геодезических измерений (определений) | 0.1 | - |
| 36 | 566155.49 | 2358542.84 | Метод спутниковых геодезических измерений (определений) | 0.1 | - |
| 37 | 566120.87 | 2358570.81 | Метод спутниковых геодезических измерений (определений) | 0.1 | - |
| 38 | 566085.64 | 2358599.27 | Метод спутниковых геодезических измерений (определений) | 0.1 | - |
| 39 | 566054.88 | 2358626.46 | Метод спутниковых геодезических измерений (определений) | 0.1 | - |
| 40 | 566024.64 | 2358658.84 | Метод спутниковых геодезических измерений (определений) | 0.1 | - |
| 41 | 565999.51 | 2358682.93 | Метод спутниковых геодезических измерений (определений) | 0.1 | - |
| 42 | 565975.95 | 2358705.52 | Метод спутниковых геодезических измерений (определений) | 0.1 | - |

| Сведения о местоположении границ объекта | | | | | |
|---|---------------|------------|--|---|--|
| 1. Система координат МСК-74, зона 2 | | | | | |
| 2. Сведения о характерных точках границ объекта | | | | | |
| Обозначение характерных точек границ | Координаты, м | | Метод определения координат характерной точки | Средняя квадратическая погрешность положения характерной точки (Mt), м | Описание обозначения точки на местности (при наличии) |
| | X | Y | | | |
| 43 | 565954.41 | 2358726.18 | Метод спутниковых геодезических измерений (определений) | 0.1 | - |
| 44 | 565955.44 | 2358770.92 | Метод спутниковых геодезических измерений (определений) | 0.1 | - |
| 45 | 565956.43 | 2358814.46 | Метод спутниковых геодезических измерений (определений) | 0.1 | - |
| 46 | 565981.94 | 2358812.90 | Метод спутниковых геодезических измерений (определений) | 0.1 | - |
| 47 | 565978.43 | 2358794.75 | Метод спутниковых геодезических измерений (определений) | 0.1 | - |
| 48 | 565982.35 | 2358793.99 | Метод спутниковых геодезических измерений (определений) | 0.1 | - |
| 49 | 565986.72 | 2358816.62 | Метод спутниковых геодезических измерений (определений) | 0.1 | - |
| 50 | 565956.54 | 2358818.47 | Метод спутниковых геодезических измерений (определений) | 0.1 | - |
| 51 | 565957.84 | 2358863.14 | Метод спутниковых геодезических измерений (определений) | 0.1 | - |
| 52 | 565959.20 | 2358909.74 | Метод спутниковых геодезических измерений (определений) | 0.1 | - |
| 53 | 565960.17 | 2358943.15 | Метод спутниковых геодезических измерений (определений) | 0.1 | - |
| 54 | 565962.74 | 2358933.88 | Метод спутниковых геодезических измерений (определений) | 0.1 | - |
| 55 | 565966.60 | 2358934.96 | Метод спутниковых геодезических измерений (определений) | 0.1 | - |
| 56 | 565960.57 | 2358956.68 | Метод спутниковых геодезических | 0.1 | - |

| Сведения о местоположении границ объекта | | | | | |
|---|---------------|------------|--|---|--|
| 1. Система координат МСК-74, зона 2 | | | | | |
| 2. Сведения о характерных точках границ объекта | | | | | |
| Обозначение характерных точек границ | Координаты, м | | Метод определения координат характерной точки | Средняя квадратическая погрешность положения характерной точки (Mt), м | Описание обозначения точки на местности (при наличии) |
| | X | Y | | | |
| | | | измерений (определений) | | |
| 57 | 565961.46 | 2359002.39 | Метод спутниковых геодезических измерений (определений) | 0.1 | - |
| 58 | 565963.12 | 2359050.55 | Метод спутниковых геодезических измерений (определений) | 0.1 | - |
| 59 | 565964.58 | 2359094.39 | Метод спутниковых геодезических измерений (определений) | 0.1 | - |
| 60 | 565974.49 | 2359106.26 | Метод спутниковых геодезических измерений (определений) | 0.1 | - |
| 1 | 565971.43 | 2359108.82 | Метод спутниковых геодезических измерений (определений) | 0.1 | - |
| 3. Сведения о характерных точках части (частей) границы объекта | | | | | |
| Обозначение характерных точек части границы | Координаты, м | | Метод определения координат характерной точки | Средняя квадратическая погрешность положения характерной точки (Mt), м | Описание обозначения точки на местности (при наличии) |
| | X | Y | | | |
| 1 | 2 | 3 | 4 | 5 | 6 |
| - | - | - | - | - | - |

Раздел 3

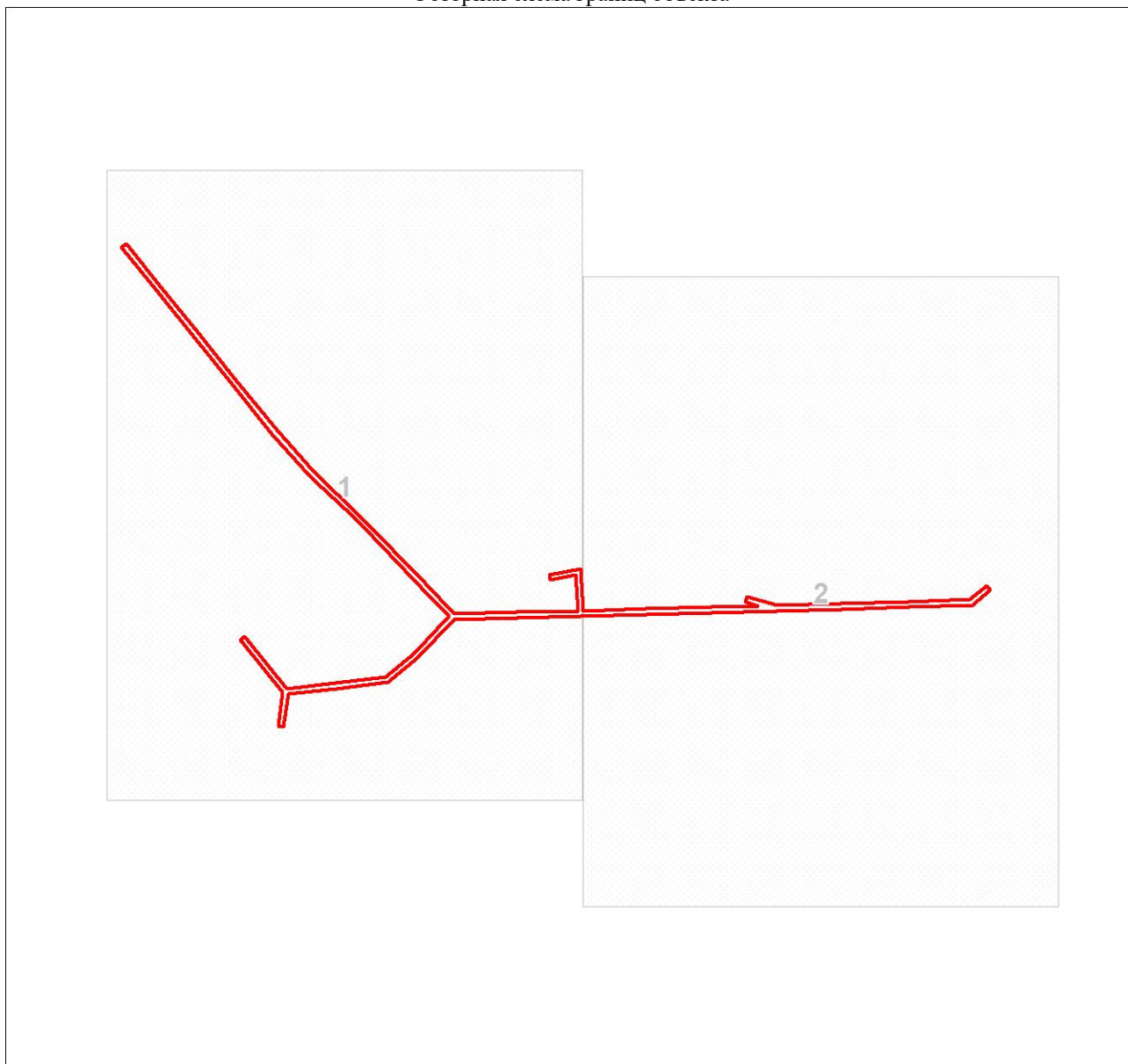
| Сведения о местоположении измененных (уточненных) границ объекта | | | | | | | |
|--|-------------------------------|---|---|---|---|---|---|
| 1. Система координат МСК-74, зона 2 | | | | | | | |
| 2. Сведения о характерных точках границ объекта | | | | | | | |
| Обозначение характерных точек границ | Существующие координаты, м | | Измененные (уточненные) координаты, м | | Метод определения координат характерной точки | Средняя квадратическая погрешность положения характерной точки (Mt), м | Описание обозначения точки на местности (при наличии) |
| | X | Y | X | Y | | | |
| 1 | 2 | 3 | 4 | 5 | 6 | 7 | 8 |
| - | - | - | - | - | - | - | - |
| 3. Сведения о характерных точках части (частей) границы объекта | | | | | | | |
| Обозначение характерных точек части границы | Существующие координаты, м | | Измененные (уточненные) координаты, м | | Метод определения координат характерной точки | Средняя квадратическая погрешность положения характерной точки (Mt), м | Описание обозначения точки на местности (при наличии) |
| | X | Y | X | Y | | | |

3. Сведения о характерных точках части (частей) границы объекта

| Обозначение характерных точек части границы | Существующие координаты, м | | Измененные (уточненные) координаты, м | | Метод определения координат характерной точки | Средняя квадратическая погрешность положения характерной точки (Mt), м | Описание обозначения точки на местности (при наличии) |
|--|-------------------------------|---|---|---|---|---|---|
| | X | Y | X | Y | | | |
| 1 | 2 | 3 | 4 | 5 | 6 | 7 | 8 |
| - | - | - | - | - | - | - | - |

План границ объекта

Обзорная схема границ объекта



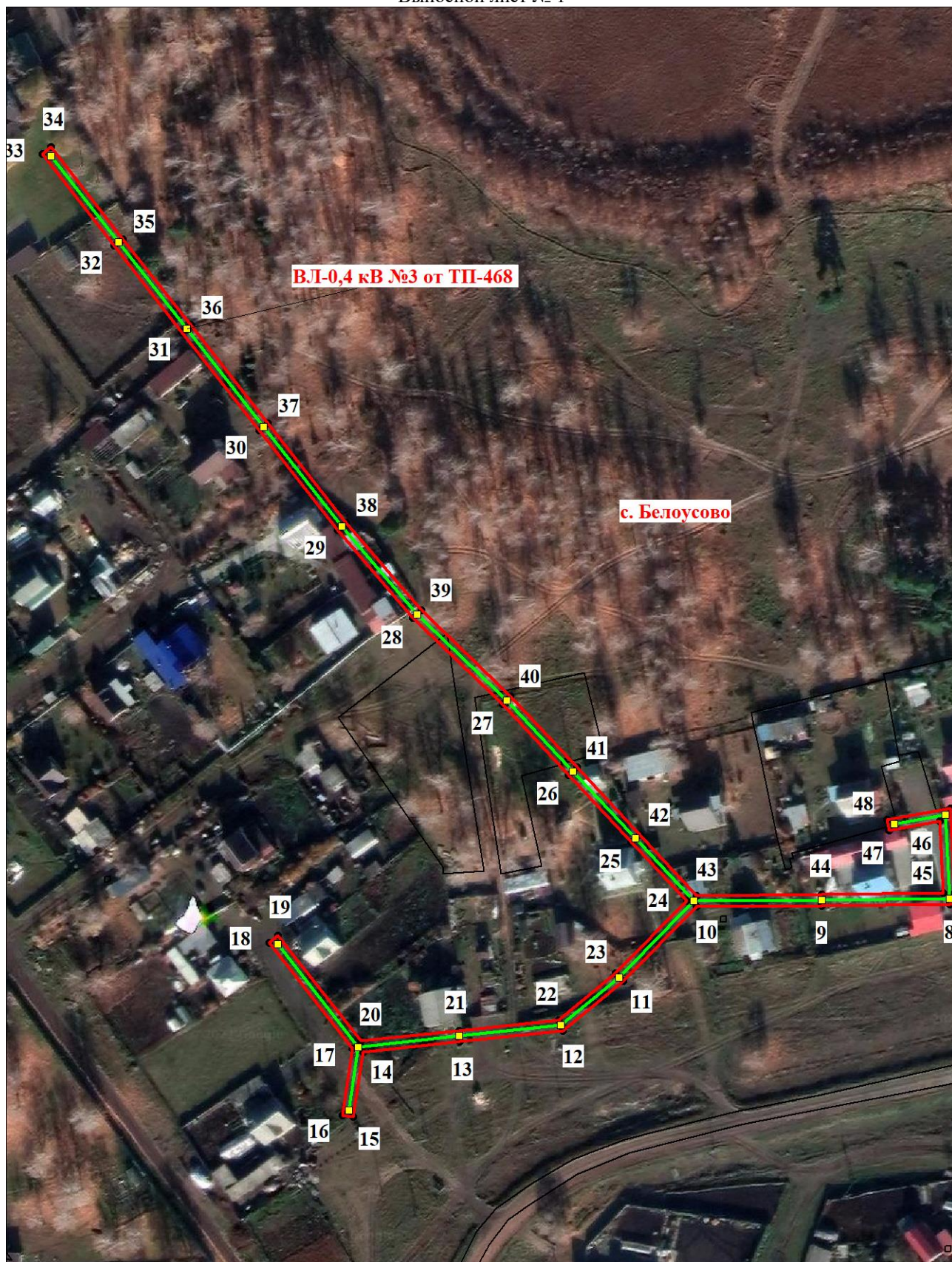
Масштаб 1:4743

Используемые условные знаки и обозначения:

| | |
|----------------------|--|
| | Граница публичного сервитута |
| | ось ВЛ |
| | обозначение и номер опоры |
| | обозначение характерной точки границы охранной зоны |
| | граница земельного участка, установленная в соответствии с требованиями федерального законодательства, включенная в ЕГРН |
| | граница кадастрового квартала |
| 74:05:0903001 | номер кадастрового квартала |
| :223 | кадастровый номер земельного участка, сведения о котором имеются в ЕГРН |
| ТП-41128 | местоположение (ориентир) |

План границ объекта

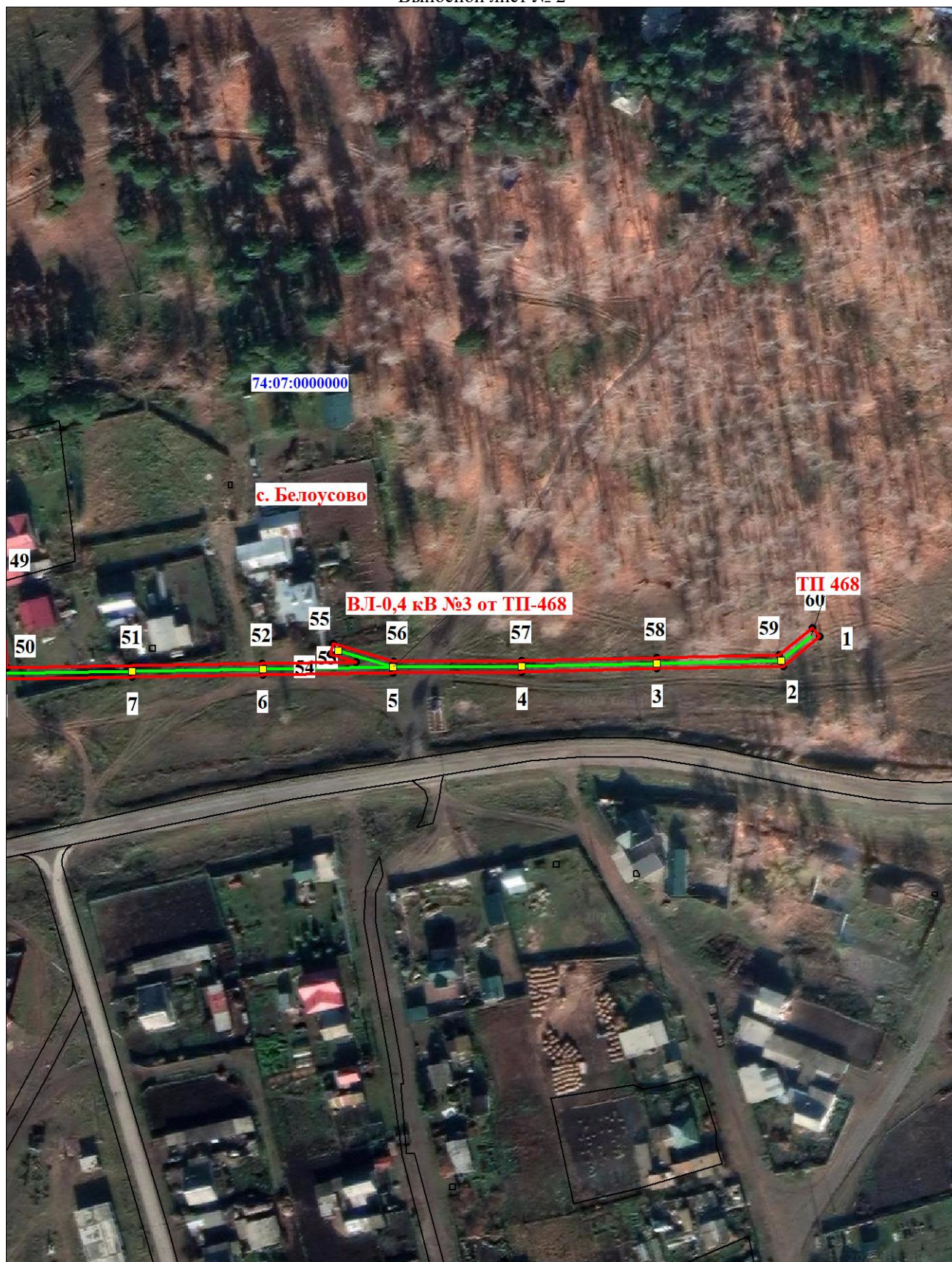
Выносной лист № 1



Масштаб 1:2000

Используемые условные знаки и обозначения:

Условные обозначения представлены на листе 8



Масштаб 1:2000

Используемые условные знаки и обозначения:

Условные обозначения представлены на листе 8

| Текстовое описание местоположения границ объекта | | |
|--|----------|------------------------------|
| Прохождение границы | | Описание прохождения границы |
| от точки | до точки | |
| 1 | 2 | 3 |
| 1 | 1 | - |